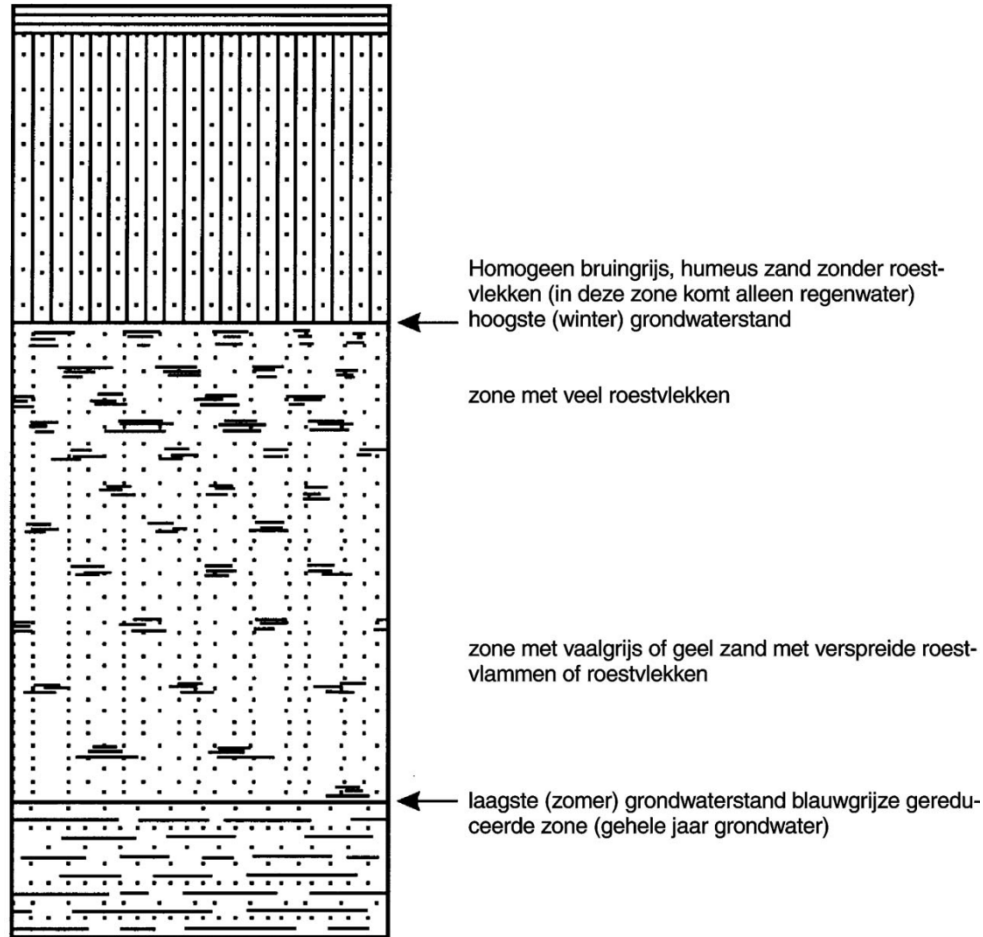




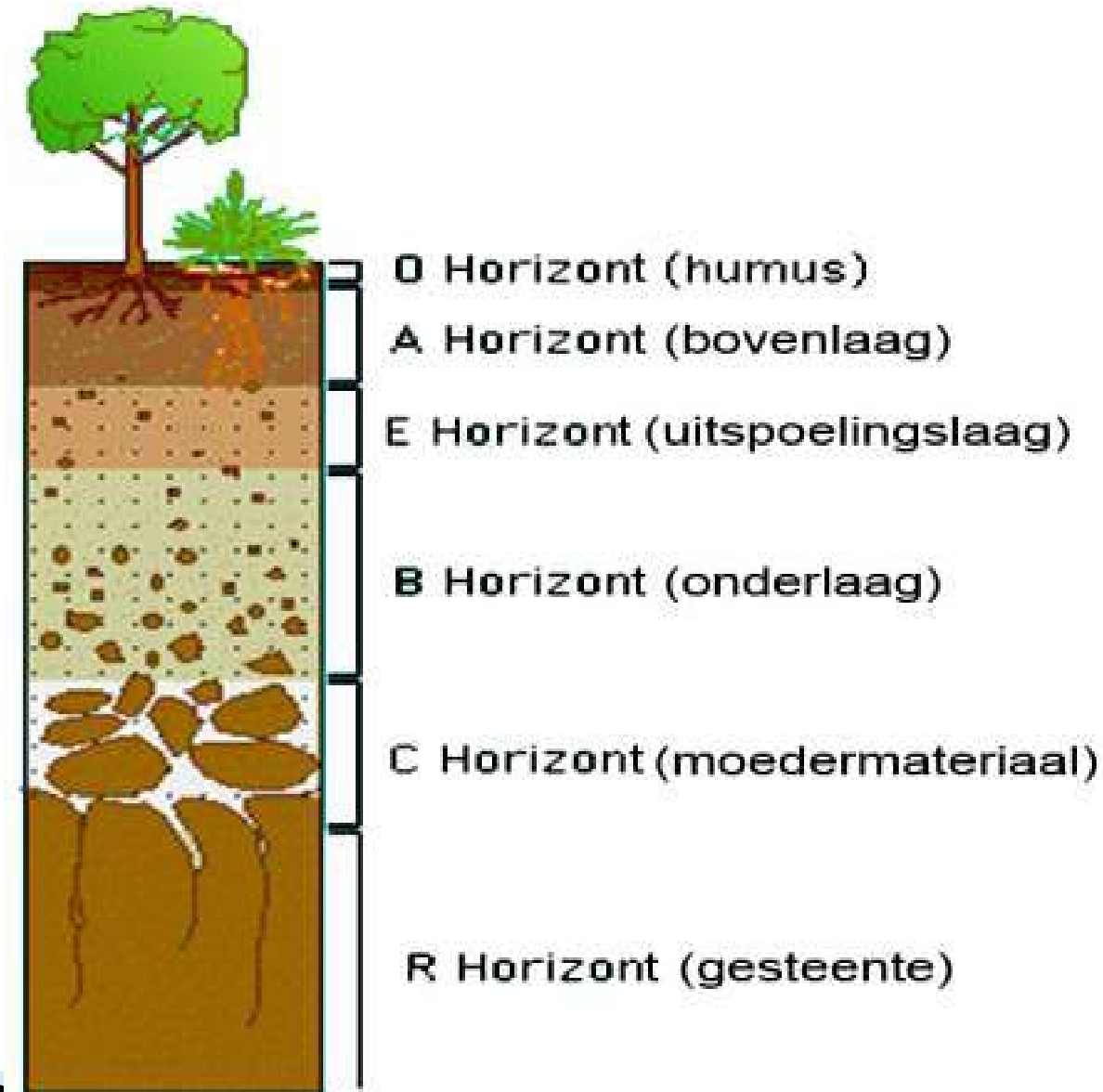
# Aarde bodemprofielen

# Bodemprofiel op bodem met wisselende grondwaterstand



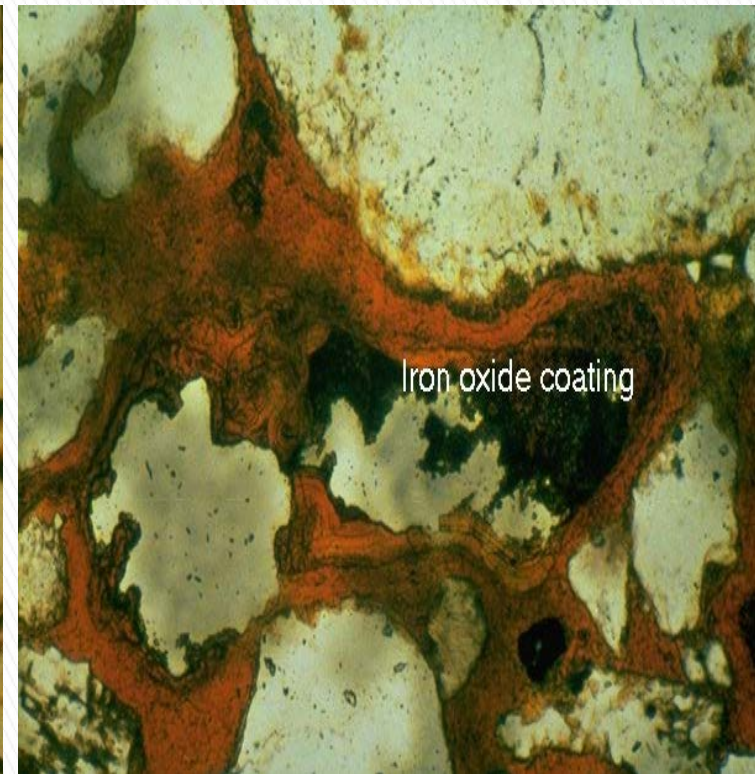
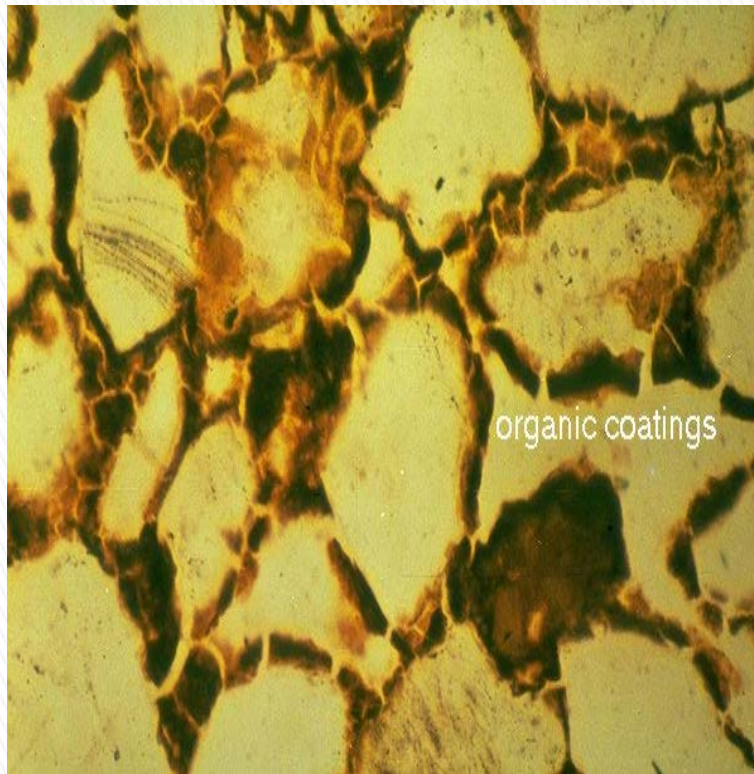
# Bodemhorizonten

- ▶ Lagen in de bodem
- ▶ Onderscheid op basis van kleur en/of korrelgrootte



# Termen

- ▶ O-laag Humus:
  - Geen compost (= gemaakt door menselijke processen),
    - moerig materiaal;
    - strooisel(-laag)
- ▶ A-laag:
  - Termen uit de praktijk: Zwarte grond, bovengrond, Teelaarde
  - Eerd-laag
- ▶ Geoxideerd / Gereduceerd



Links zandkorrels met een huidje van organisch materiaal. Rechts zandkorrels met een huidje van ijzeroxide.

# Lettertoevoegingen

bodemvormend proces

De meest voorkomende letters:

- a, antropogeen (door de mens aangevoerd);
- b, begraven;
- g, gley (roestvlekken);
- h, humus (ongestoorde compacte humuslaag);
- p, ploeg (bewerkte horizonten);
- r, reductie (geheel grijze laag);
- s, sesquioxides (ijzer- en aluminiumoxides);
- t, textuur (lutum inspoeling). Verrijking door klei

De vijf orden uit het systeem van bodemclassificatie(De Bakker & Schelling 1966)

Veengronden



Podzolgronden



Brikgronden



Eerdgronden



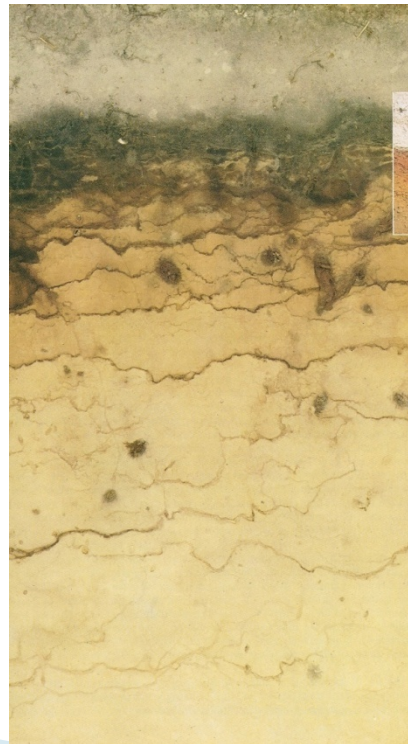
Vaaggronden



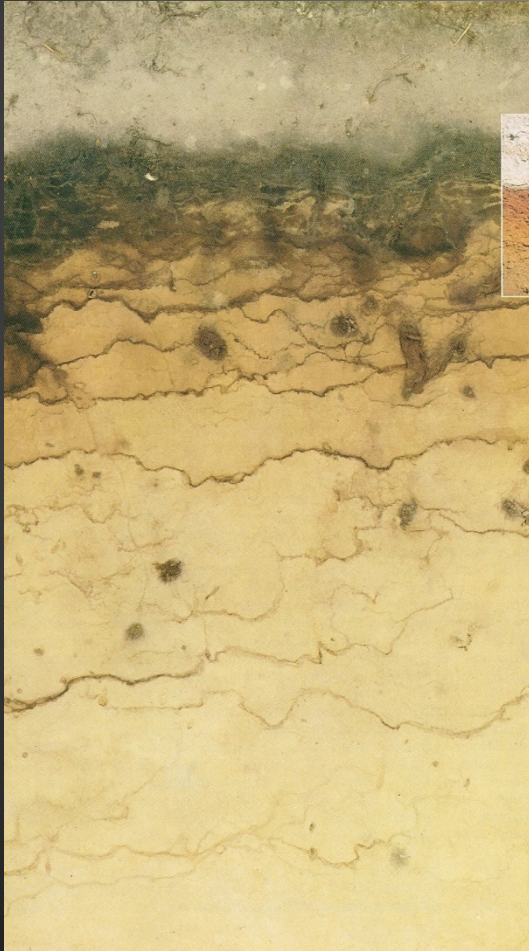


# Podzolgrond: inspoelings- of B-laag met humus en/of ijzer

- ▶ Haarpodzol: sterk uitgespoelde bodem
- ▶
- ▶ Veldpodzol: geen B-laag door hoge grondwaterstand

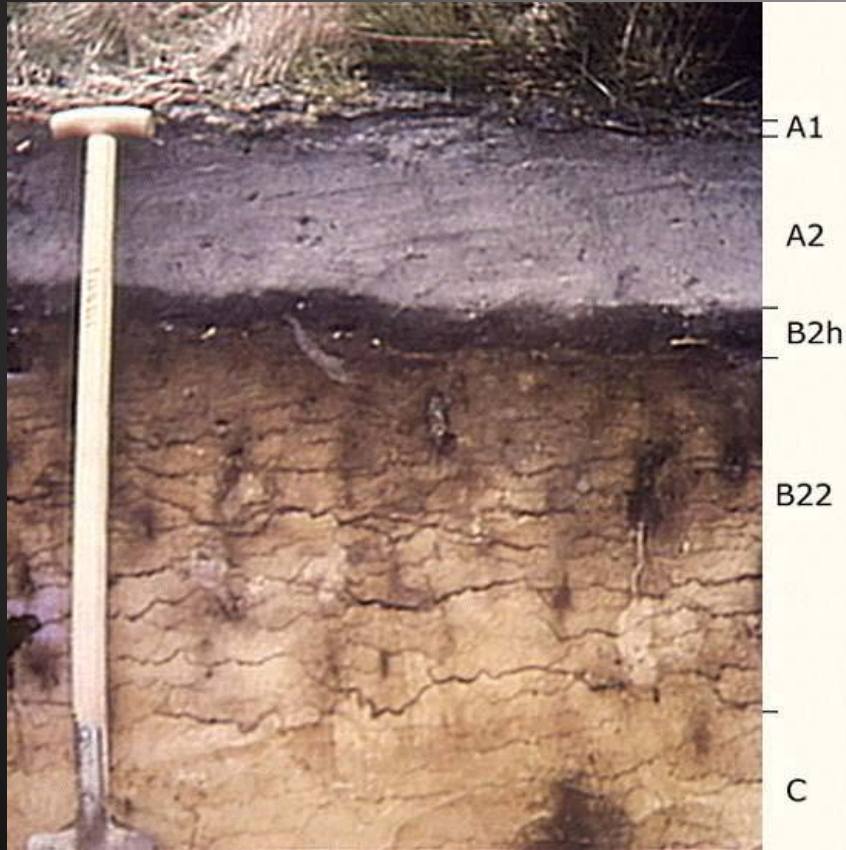


# Haarpodzolbodem



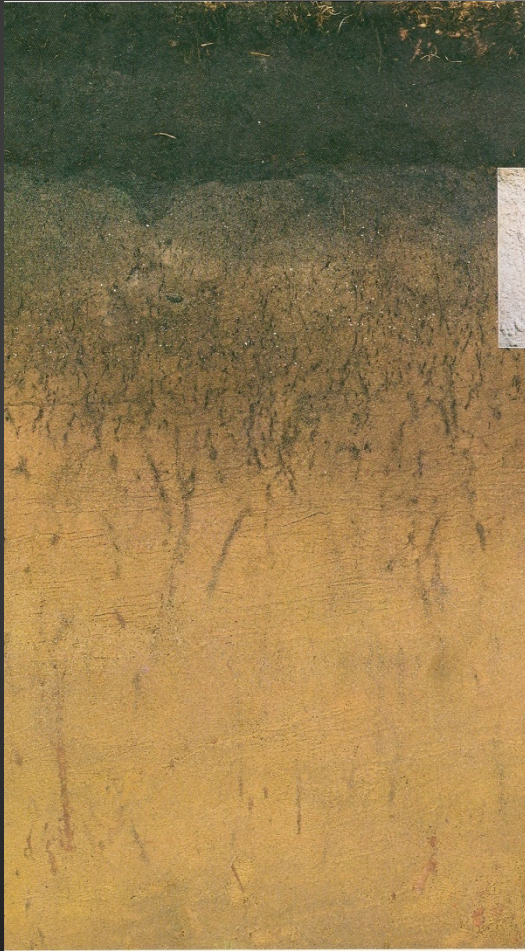
- ▣ Lage grondwaterstand
- ▣ Zeer arm zand
- ▣ Sterke uitspoeling
- ▣ Ijzer en humusbanden
- ▣ Op droge heide

# Haarpodzol



- ▶ Loodzandlaag
- ▶ Inspoeling van ijzer en humus

# Veldpodzolbodem



- ▶ Hoge grondwaterstand
- ▶ Op heide
- ▶ Afnemend humusgehalte
- ▶ Ijzerarm

# Eerdgrond: eerdlaag (donkere rulle grond)

- ▶ Enkeerd: plaggenbemesting door boeren
- ▶
- ▶ Beekeerd: natte bosbodems in beekdalen



# Akkereerdgrond



- ▣ Op podzolprofiel
- ▣ Onder bemeste akkers
- ▣ Hoog humusgehalte
- ▣ Plaggenmest van heide
- ▣ Akker = enk = es

# Akkereerdgrond



- ▶ Op dekzand ondergrond
- ▶ ploegvormen

# Beekeerdgrond



- ▶ Donkere humuslaag
- ▶ Geen podzolering
- ▶ Ijzerhoudend



# Eerdgrond op klei



- ▶ Bemeste laag op zeeklei
- ▶ Eerdlaag op vaaggrond
- ▶ Geen podzol

Vaaggrond: geen bodemrijping  
opgetreden

- ▶ Poldervaaggrond: zeekleipolders
- ▶
- ▶ Duinvaaggrond: zandverstuivingen

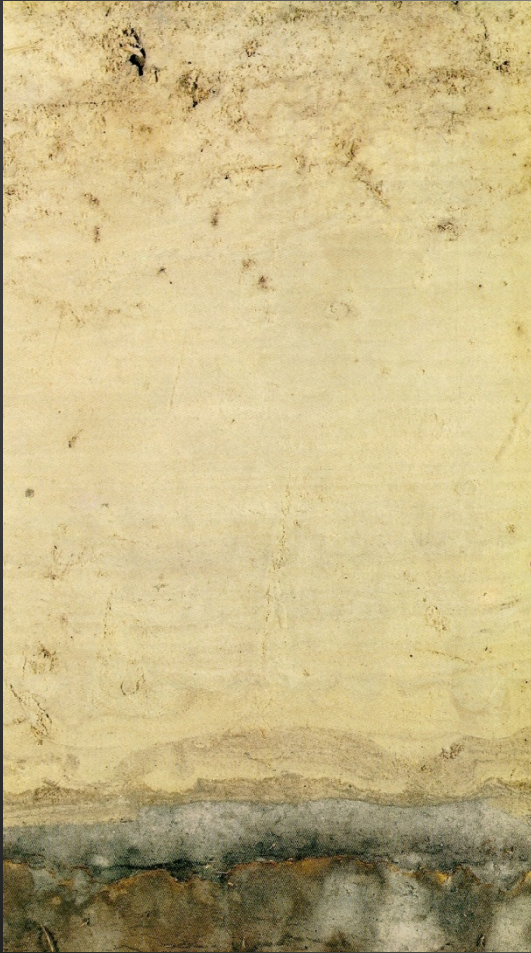


# Vaaggrond



- ▶ Op zeeklei
- ▶ Poldervaaggrond
- ▶ Zware klei – veel lutum

# Vaaggrond



- ▶ Stufzandgebied
- ▶ Op podzolprofiel
- ▶ Duinvaaggrond
- ▶ Begin van bodemvorming

# Vaaggrond



- ▶ Rivierzand
- ▶ Grof van structuur
- ▶ Stromingslijnen

**Veengrond:      tussen 0 – 80 cm voor meer dan 50% uit organisch materiaal bestaand**

- ▶ **Eerdveen:**            met veraarde bovenlaag
- ▶ **Rauwveen:**            zonder veraarde bovenlaag



# Er is zelfs een Bodem-museum!

